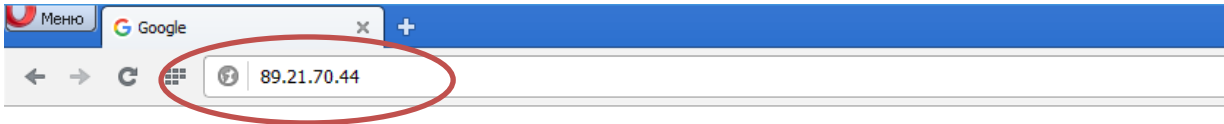


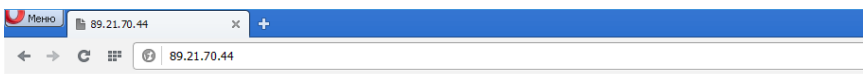
До уваги студентів 4-х курсів спеціальностей «Лікувальна справа» та «Сестринська справа»!

Вам надана можливість готуватися до ліцензійного іспиту Крок М в режимі он-лайн.
Для доступу до тестів Вам необхідно в браузері вести IP-адресу головного комп'ютера:
89.21.70.44 і натиснути Enter.

Приклад:



У вас на екрані з'явиться наступна картинка:



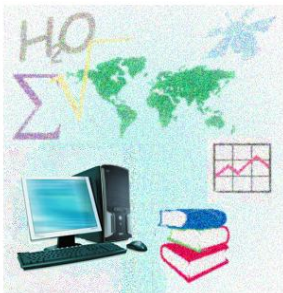
КЗ "Бердянський медичний коледж"

 [Колоквіум-тестування](#)

Натискаємо на посилання [Колоквіум-тестування](#) і переходимо до наступної сторінки:



Колоквіум - Тестування

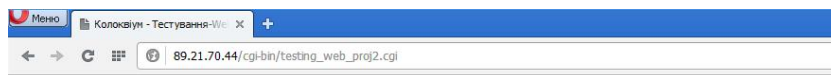


Користувач:

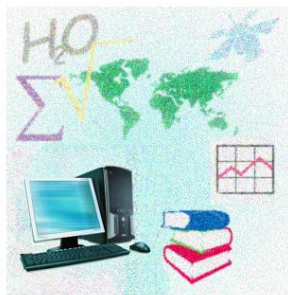
Пароль:

Користувач – це Ваше прізвище, Пароль – Ваше ім'я (українською мовою).

Приклад: Петров Петро



Колоквіум - Тестування



Користувач:

Пароль:

Натискаємо Увійти



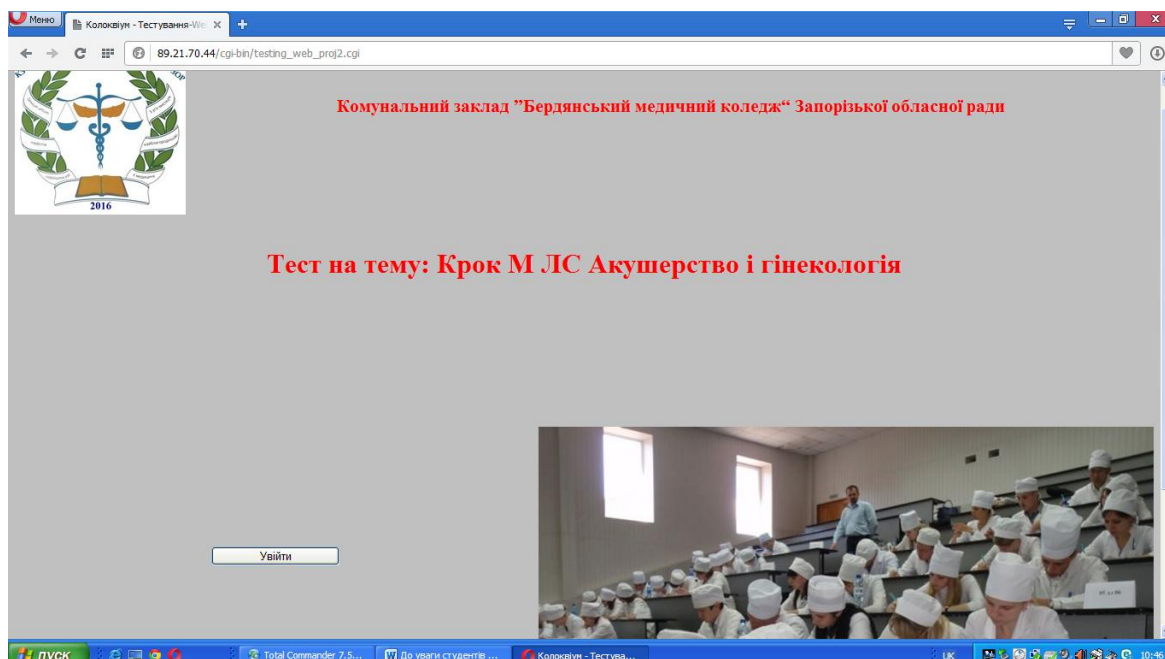
Оберіть тест:

Шановний користувач Петров Петро Петрович!

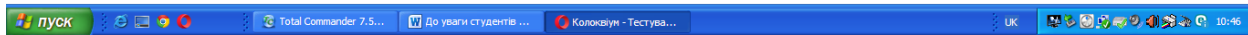
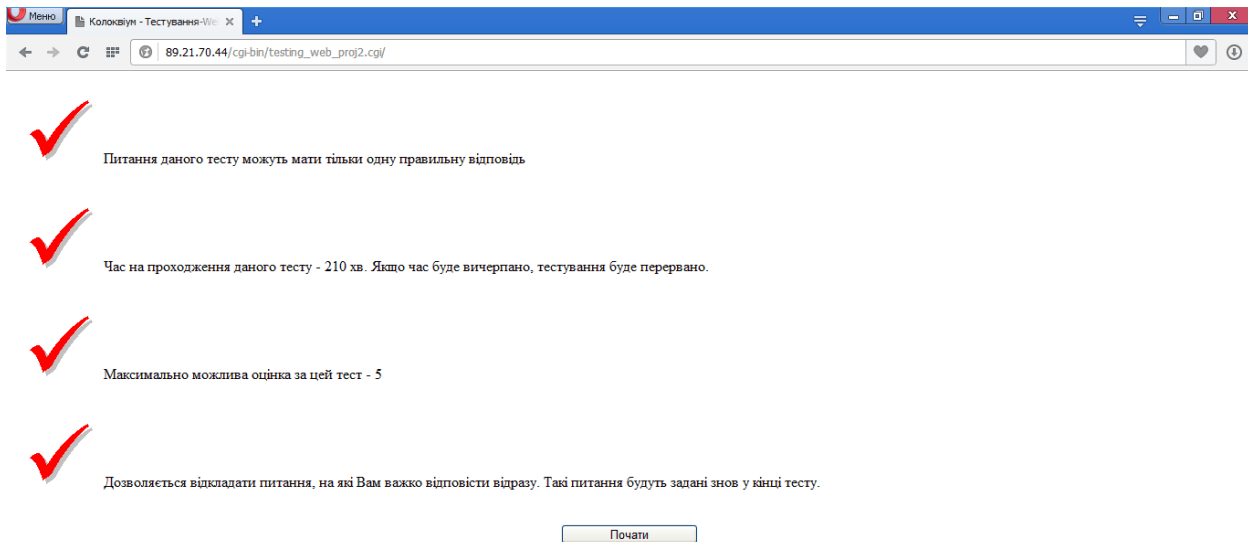
Ви можете виконувати наступні тести:

Тести	Навчальний режим	Опис тесту	Спроб зроблено	Спроб залишилось	Тест з предмету
Крок М.ЛС Акушерство і гінекологія			2	без обмежень	
Крок М.ЛС Внутрішня медицина			0	без обмежень	
Крок М.ЛС Дисципліни терапевтичного профілю			0	без обмежень	
Крок М.ЛС Дисципліни хірургічного профілю			0	без обмежень	
Крок М.ЛС Догляд за хворими та медтехніка			0	без обмежень	
Крок М.ЛС Невікляні стани в акушерстві і гінекології			0	без обмежень	
Крок М.ЛС Невікляні стани в педіатрії			0	без обмежень	
Крок М.ЛС Невікляні стани в хірургії			0	без обмежень	
Крок М.ЛС Невікляні стани у внутрішній медицині			0	без обмежень	
Крок М.ЛС Педіатрія з курсом дитячих інфекцій			0	без обмежень	
Крок М.ЛС Хірургічні хвороби			0	без обмежень	

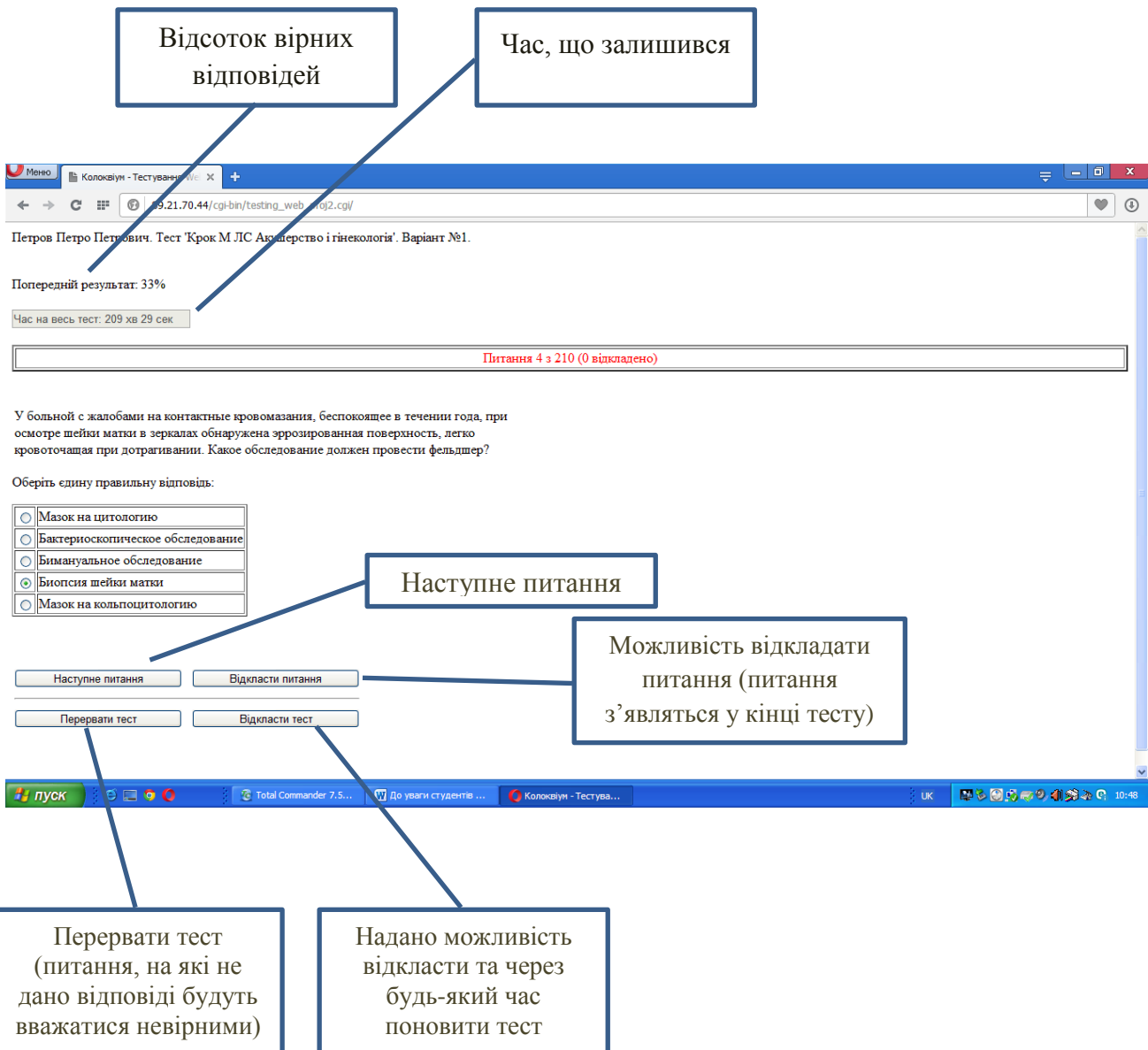
Обираємо тест, наприклад «Акушерство та гінекологія»:



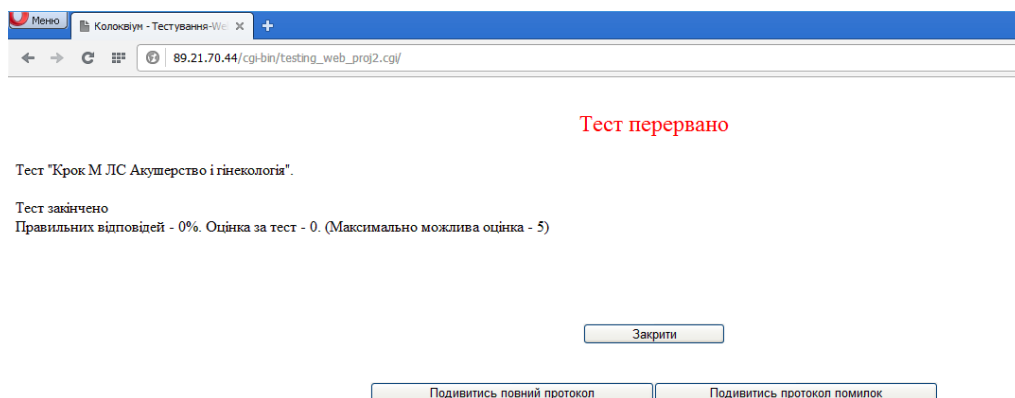
Натискаємо Увійти. На екрані з'являється інформація про тест.



Натискаємо Почати



Якщо Ви закінчили або перервали тест:



Надано можливість у кінці тесту подивитись протокол проходження тесту:

повний протокол – повністю всі питання тесту з вірними відповідями, а також з Вашими відповідями;

протокол помилок – тільки ті питання, в яких були допущені помилки з вірними та Вашими відповідями.

Бажаємо успіху!